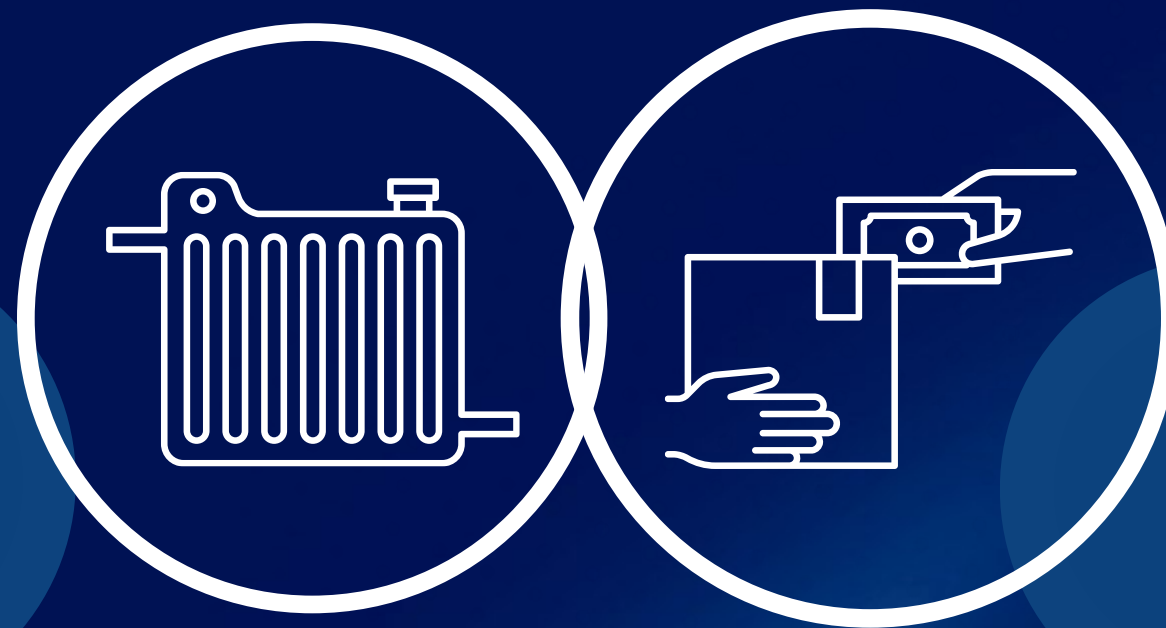


Ustawa o szczególnych rozwiązaniach w zakresie niektórych źródeł ciepła w związku z sytuacją na rynku paliw

ROZDZIAŁ 3 – DODATKI DLA GOSPODARSTW DOMOWYCH I PODMIOTÓW WRAŻLIWYCH



Zakres ustawy:

Wsparcie **1,2 mld zł**

dla **23 000**

podmiotów wrażliwych

Wsparcie **1,9 mld zł**

dla **1,04 mln**

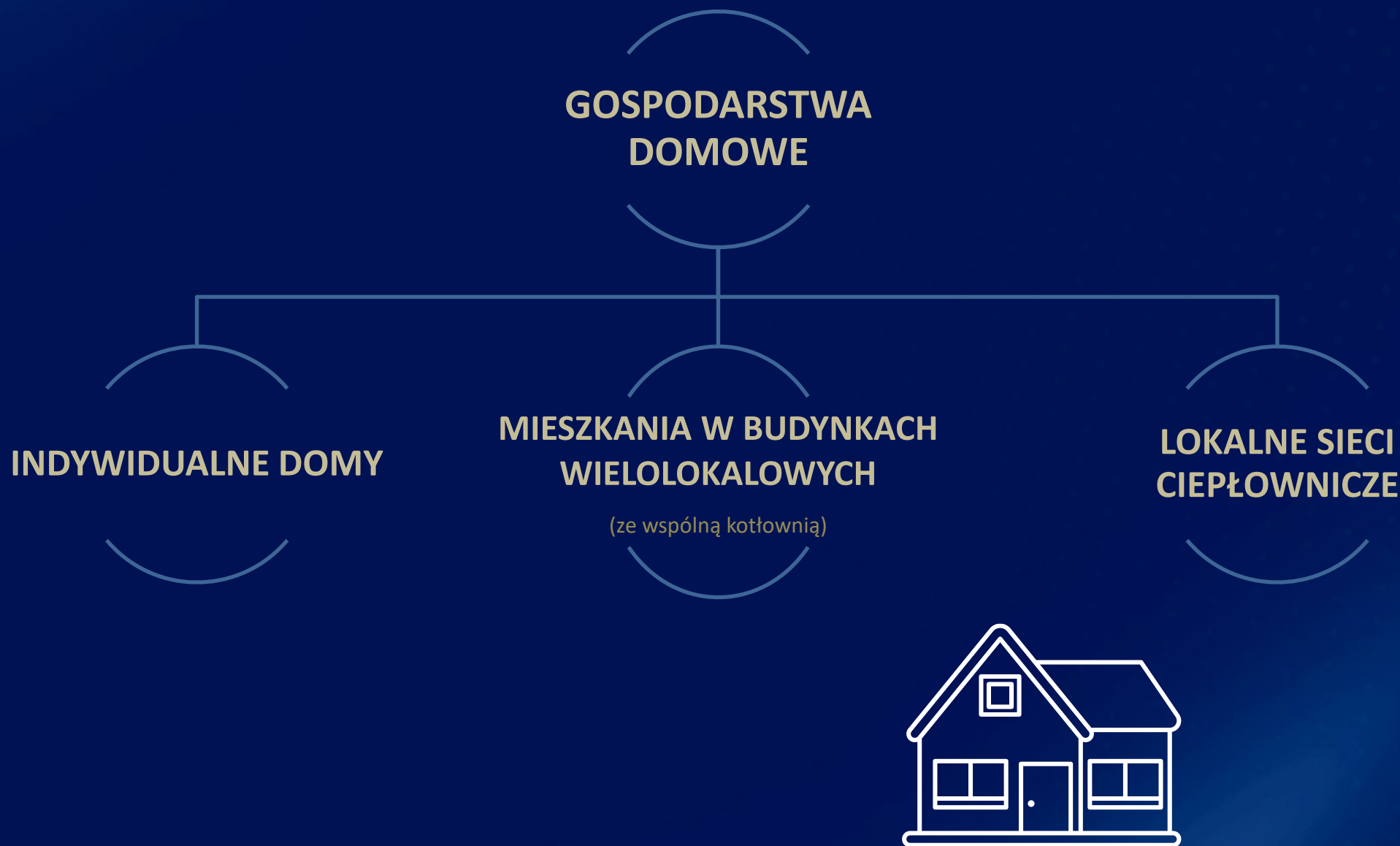
gospodarstw domowych

DOTYCZY TYLKO BUDYNKÓW NIEPRZYŁĄCZONYCH DO SIECI CIEPŁOWNICZEJ ANI GAZOWEJ

Beneficjenci:

BENEFICJENCI	PALIWO	ŹRÓDŁO CIEPŁA
GOSPODARSTWA DOMOWE	❖ pelet lub inny rodzaj biomasy, ❖ drewno kawałkowe,	❖ kocioł na paliwo stałe, kominek, koza, ogrzewacz powietrza, trzon kuchenny, piecokuchnia albo piec kaflowy na paliwo stałe,
	❖ skroplony gaz LPG,	❖ kocioł gazowy zasilany skroplonym gazem LPG,
	❖ olej opałowy.	❖ kocioł olejowy
PODMIOTY WRAŻLIWE	❖ węgiel kamienny, ❖ brykiet lub pelet zawierający co najmniej 85% węgla kamiennego, ❖ pelet drzewny albo inny rodzaj biomasy, ❖ gaz skroplony LPG, ❖ olej opałowy.	główne źródło ciepła zgłoszone lub wpisane do Centralnej Ewidencji Emisyjności Budynków (do dnia 11 sierpnia 2022 r. dla istniejących lub po tym dniu – wpisane po raz pierwszy)

Dodatek dla gospodarstw domowych



ZASADA:



jeden dodatek na jedno gospodarstwo (dodatek może uzyskać tylko osoba, która jako pierwsza złożyła wniosek dla danego gospodarstwa domowego).



wniosek składa osoba zamieszkująca i gospodarująca w danym gospodarstwie domowym (także cudzoziemiec).



1 adres zamieszkania = 1 dodatek, nawet jeśli obejmuje więcej gospodarstw domowych; dodatek otrzymuje pierwszy wnioskujący



Narzędzia dla JST do weryfikacji liczby gospodarstw domowych, w tym możliwość wywiadu środowiskowego

Definicja gospodarstwa domowego

Gospodarstwo domowe jednoosobowe

Osoba fizyczna samotnie zamieszkująca i gospodarująca.

Gospodarstwo domowe wieloosobowe

Osoba fizyczna oraz osoby z nią spokrewnione lub niespokrewnione pozostające w faktycznym związku, wspólnie z nią zamieszkujące i gospodarujące.

WYSOKOŚĆ DODATKU DLA GOSPODARSTW DOMOWYCH

Dodatek jest jednorazowy i pokrywa 40% wzrostu kosztów ogrzewania na sezon grzewczy

Pelet lub inny rodzaj biomasy:

Liczba gospodarstw domowych: 370 tys.

Dodatek: **3000 zł**

Drewno kawałkowe:

Liczba gospodarstw domowych: 420 tys.

Dodatek: **1000 zł**

Gaz LPG:

Liczba gospodarstw domowych: 150 tys.

Dodatek: **500 zł**

Olej opałowy:

Liczba gospodarstw domowych: 100 tys.

Dodatek: **2000 zł**

**BRAK PROGÓW
DOCHODOWYCH**

Elementy wniosku

o wypłatę dodatku dla gospodarstw domowych

- ✓ organ, do którego składany jest wniosek
- ✓ dane wnioskodawcy
- ✓ adres i miejsce zamieszkania
- ✓ nr rachunku bankowego
- ✓ dane osobowe pozostałych członków gospodarstwa domowego
- ✓ informacja dotycząca głównego źródła ciepła
- ✓ informacja o rodzaju wykorzystywanego paliwa

+

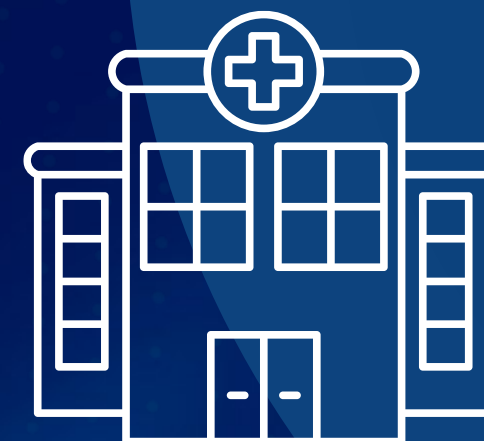
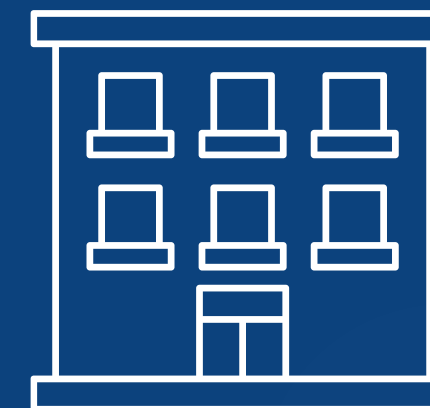
oświadczenia
(m.in. o niekorzystaniu z dodatku węglowego)



Dodatek dla podmiotów wrażliwych – 1,2 mld PLN

Liczba beneficjentów: ok. 23 tys. budynków

- ✓ szkoły
- ✓ żłobki
- ✓ przychodnie
- ✓ szpitale
- ✓ domy pomocy społecznej
- ✓ ochotnicze straże pożarne
- ✓ noclegownie i ogrzewalnie
- ✓ jednostki wspierania rodziny
- ✓ placówki opieki nad niepełnosprawnymi



Katalog podmiotów jest spójny z katalogiem zastosowanym w *ustawie o szczególnych rozwiązaniach służących ochronie odbiorców paliw gazowych w związku z sytuacją na rynku gazu*

Dodatek dla podmiotów wrażliwych

Charakterystyka rozwiązania

- Pokrycie **40% wzrostu kosztów ogrzewania na sezon** (wyliczone dynamicznie na podstawie średniej ceny i ilości zużytego paliwa z wybranych dwóch lat)
- Możliwość wyboru do obliczeń dwóch lat z okresu trzech ostatnich (w celu uwzględnienia efektów lockdownu związanego z COVID-19) + rozwiązanie dla nowych obiektów
- Potwierdzeniem ilości i ceny paliwa będzie dokument sprzedaży
- Obowiązek zgłoszenia źródła ciepła do CEEB

Dodatek dla podmiotów wrażliwych

Wzór wyliczania wysokości dodatku

$$D = (Zk - Skp) \times 0,4$$

D – wysokość dodatku dla podmiotów wrażliwych, wyrażona w złotych,

Zk – zakładany średni roczny koszt zakupu paliw wykorzystywanych na potrzeby ogrzewania, stanowiący iloczyn jego średniej ceny zakupu obliczonej na podstawie dokumentów sprzedaży dotyczących roku dostaw 2022 oraz średniej rocznej ilości tego paliwa przyjętej do obliczenia Skp, wyrażony w kwocie brutto w złotych, przy czym **ww. dokumenty sprzedaży powinny obejmować co najmniej 50% średniej rocznej ilości paliwa przyjętej do obliczenia Skp**,

Skp – średni roczny koszt zakupu paliwa wykorzystywanego na potrzeby ogrzewania, obliczony z dwóch lat poprzedzających złożenie wniosku, stanowiący sumę iloczynów wykazanych na dokumentach sprzedaży cen zakupu tego paliwa oraz jego ilości, podzieloną przez dwa, wyrażony w kwocie brutto w złotych; w przypadku gdy dane główne źródło ciepła było wykorzystywane w okresie krótszym niż dwa lata poprzedzające złożenie wniosku o wypłatę dodatku dla podmiotów wrażliwych, obliczenia średniego rocznego kosztu są wykonywane dla tego okresu.

co oznacza, że....

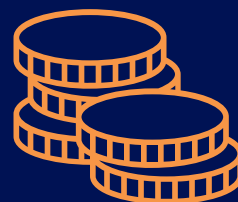
Dodatek dla podmiotów wrażliwych

Założenie w zakresie ilości zużytego paliwa:

2022 = średnia z 2020/2021



OBLICZONY
ŚREDNI KOSZT
ZAKUPU PALIWA
NA 2022

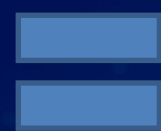


MINUS KOSZT ŚREDNI
ROCZNY, OBLICZONY NA
PODSTAWIE KOSZTÓW
PONIESIONYCH Z DWÓCH
LAT NP. **2020/2021**

PRZYRÓST
KOSZTÓW
CIEPŁA



0,4



DODATEK



Wspólne zasady dla obu dodatków:

1. Wnioski składane są do urzędu gminy właściwej ze względu na miejsce zamieszkania lub siedziby podmiotu.
2. Możliwość złożenia wniosku elektronicznie.
3. Termin na złożenie wniosku – 30 listopada 2022 r. (późniejsze wnioski pozostawia się bez rozpoznania)
4. Wypłata w terminie miesiąca.
5. Wzory wniosków określone w Rozporządzeniach Ministra Klimatu i Środowiska.
6. Źródło ciepła musi być zgłoszone do CEEB.
7. Źródłem finansowania jest Fundusz Przeciwdziałania COVID-19 zasilany środkami ze sprzedaży uprawnień do emisji CO₂.
8. Rygor odpowiedzialności karnej za składanie fałszywych oświadczeń we wniosku.
9. Przyznanie dodatku nie wymaga wydania decyzji administracyjnej (**decyzji takiej wymaga** jednak: odmowa przyznania dodatku, uchylenie lub rozstrzygnięcie w sprawie nienależnie pobranego dodatku).
10. Postępowanie w sprawie dodatku prowadzi wójt, burmistrz lub prezydent miasta albo upoważniona przez niego osoba.